



designwerk

FIRST CLASS LIVING

designwerk

Tappeti Oria

TAPPETI ORIA

Dettagli

Materiale

Tutti i nostri tappeti sono realizzati al 100% in viscosa e sono fatti a mano al 100% in India.

Colori

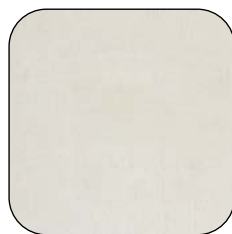
I tappeti designwerk sono disponibili in 6 colori selezionati:



Anthracite



Grey



White



Beige



Taupe



Brown/Dark Green



– I nostri tappeti „Oria“ sono veri e propri capolavori! Non solo abbelliscono il salotto, ma sono anche estremamente versatili: semplici, tinta unita, cangianti, rotondi, rettangolari, grandi, piccoli... la lista è infinita. Un design minimalista, colori naturali e l'amore per la natura rendono unico lo stile di designwerk. –

TAPPETI ORIA

Dettagli

Per poter godere del vostro tappeto il più a lungo possibile, vi consigliamo di seguire le nostre istruzioni per la cura e la pulizia.

Si consiglia di passare l'aspirapolvere ogni giorno per le prime settimane e di arieggiare bene la stanza per i primi giorni.

Osservate anche le seguenti istruzioni:

Materiale

I tappeti in viscosa devono essere trattati con delicatezza. Non utilizzare una spazzola dura per rimuovere le macchie. I tappeti in viscosa possono essere facilmente danneggiati da una quantità eccessiva di acqua. È quindi importante usare meno acqua possibile durante la pulizia, altrimenti si rischia che il tappeto si deformi o si macchi d'acqua.

Onde

Eventuali increspature e pieghe scompariranno dopo un breve periodo di utilizzo. In questo caso, si consiglia di arrotolare nuovamente il tappeto nella direzione opposta e, se possibile, di lasciarlo così per qualche ora prima di stenderlo nuovamente. È utile anche appesantire la moquette srotolata con un oggetto nelle zone interessate.

Nuovo odore

Il nuovo odore scomparirà dopo qualche giorno. Si consiglia di aerare bene la stanza per qualche giorno. I vapori non rappresentano un rischio per la salute. Tutti i nostri tappeti sono prodotti in conformità al regolamento REACH e quindi non contengono sostanze pericolose per la salute.

Formazione di pelucchi

A causa del processo di produzione, all'inizio il tappeto potrebbe essere un po' lanuginoso. Questo fenomeno si ridurrà dopo qualche passata di aspirapolvere. Nel caso dei tappeti in viscosa, la formazione di pelucchi è una caratteristica tipica del prodotto, grazie alle fibre molto lisce. Con questo materiale, la formazione di pelucchi si riduce notevolmente nel corso della vita del tappeto.



Per mantenere il valore del tappeto e garantirne una lunga durata, è importante passare l'aspirapolvere quotidianamente o regolarmente. Lo sporco superficiale, come particelle di polvere o peli di animali, può essere facilmente rimosso se non è ancora troppo radicato nel tessuto. È importante assicurarsi che l'aspirapolvere venga utilizzato senza l'accessorio spazzola per non danneggiare le fibre.

È importante che il tappeto venga trattato immediatamente dopo lo sporco. In genere, per la pulizia si deve usare un panno bianco e le superfici devono essere tamponate e non strofinate. Questo procedimento deve essere ripetuto finché la macchia non è più visibile. Inoltre, non utilizzare troppa acqua durante la pulizia. Troppa acqua può causare deformazioni o macchie d'acqua.

Prima di procedere alla pulizia, è necessario provare un'area poco visibile del tappeto per verificare se il metodo scelto è adatto. Inoltre, trattare sempre dall'esterno verso l'interno, cioè dal bordo della macchia verso il centro.

Tipi di macchie e pulizia specifica

Vino rosso, cola, birra, cacao

Per prima cosa tamponare il tappeto con un panno assorbente per assorbire il più possibile il liquido. Quindi bagnare accuratamente la macchia con un po' di acqua minerale gassata e tamponare di nuovo. Ripetere questo procedimento più volte, se necessario, fino alla completa rimozione della macchia. Tamponate e non strofinate, ad esempio per evitare che il vino rosso penetri in profondità nel tessuto.

Caffè

Per prima cosa tamponare il tappeto con un panno assorbente per assorbire il più possibile il liquido. Quindi bagnare accuratamente la macchia con un po' di acqua minerale gassata e tamponare di nuovo. Ripetere questo procedimento più volte, se necessario, fino alla completa rimozione della macchia. Non strofinare con forza per evitare che il caffè penetri in profondità nel tessuto. È importante che alla fine l'umidità venga assorbita con

TAPPETI ORIA

Dettagli

un panno asciutto.

Gomma da masticare

In caso di macchie di gomma da masticare, coprire la zona interessata con cubetti di ghiaccio. Questi vanno lasciati sulla macchia per circa mezz'ora, finché la gomma da masticare non si è indurita. Più la gomma da masticare è dura, più è facile rimuoverla, ad esempio raschiandola con cura con una spatola o un oggetto simile.

Cera

In caso di macchie di cera, indurire prima l'area interessata con cubetti di ghiaccio. Quindi, posizionare un pezzo di carta assorbente sulla macchia di cera e stirare con cura sopra la carta fino al completo assorbimento della cera sciolta. Assicurarsi che il tappeto non venga stirato troppo caldo, altrimenti si rischia di fondere le fibre sintetiche.

Ketchup, senape, curry, latte e marmellata

Immergere l'area interessata con acqua. Dopo l'ammollo, pulire la macchia con acqua calda e sapone. È essenziale non applicare il sapone direttamente sul tappeto, ma mescolarlo prima con l'acqua.

Inchiostro

Le macchie di inchiostro si trattano meglio con la schiuma da barba. A tale scopo, spruzzare la schiuma da barba sulla macchia e insaponarla con un po' d'acqua. Dopo qualche minuto, tamponare con cura la zona con una flanella pulita e asciutta. Se il tappeto non è ancora privo di macchie d'inchiostro, è possibile che la schiuma da barba sia stata lasciata agire per troppo poco tempo. Ripetete il procedimento e lasciate la schiuma da barba in posa un po' più a lungo.

Cioccolato

Per le macchie di cioccolato, indurire prima il cioccolato con dei cubetti di ghiaccio. A tal fine, posizionare alcuni cubetti di ghiaccio sulla macchia di cioccolato e lasciarli lì per un quarto d'ora. Quindi raschiare delicatamente lo strato superiore della macchia con una spatola o un oggetto simile. Quindi tamponare più volte i residui con acqua tiepida. Ripetete l'operazione fino a quando non saranno più visibili residui.



Miele

Le macchie di miele devono essere trattate immediatamente per evitare che si induriscano. Tamponare più volte la macchia con acqua tiepida e poi asciugare la zona umida.

Macchie di grasso

Le macchie di grasso si trattano con la farina tradizionale. Applicare una piccola quantità di farina sulla macchia e lasciare agire per un quarto d'ora. Dopo il tempo di esposizione, aspirare la farina con un aspirapolvere tradizionale. Se la macchia è ancora presente, il tempo di esposizione della farina potrebbe essere stato troppo breve. Ripetete il procedimento e lasciate la farina sulla macchia più a lungo.

Macchie di frutta

Le macchie di frutta sono molto ostinate e per questo motivo devono essere trattate rapidamente. Utilizzate un detergente per vetri disponibile in commercio e spruzzatelo sull'area interessata. Una volta che il prodotto è stato assorbito dal tappeto, dopo qualche minuto tamponate la zona con un panno pulito e asciutto. Se la macchia è ancora visibile, il tempo di esposizione del detergente per vetri potrebbe essere stato troppo breve. Ripetete il procedimento e lasciate agire il detergente per vetri per circa.

TAPPETI ORIA

Piano tipo



100%
Handmade



Tappeti Oria
400x300 cm

Codice:

D901205 (Anthracite)

D901305 (Grey)

D901405 (White)

D901505 (Beige)

D901605 (Taupe)

D901705 (Brown/Green)



Tappeti Oria
350x250 cm

Codice:

D901204 (Anthracite)

D901304 (Grey)

D901404 (White)

D901504 (Beige)

D901604 (Taupe)

D901704 (Brown/Green)



Tappeti Oria
290x190 cm

Codice:

D900203 (Anthracite)

D900303 (Grey)

D900403 (White)

D900503 (Beige)

D900603 (Taupe)

D900703 (Brown/Green)



Tappeti Oria
230x160 cm

Codice:

D900202 (Anthracite)

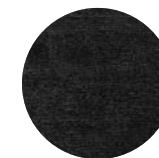
D900302 (Grey)

D900402 (White)

D900502 (Beige)

D900602 (Taupe)

D900702 (Brown/Green)



Tappeti Oria
Ø 250 cm

Codice:

D901201 (Anthracite)

D901301 (Grey)

D901401 (White)

D901501 (Beige)

D901601 (Taupe)

D901701 (Brown/Green)

TAPPETI ORIA

Impressioni





www.designwerk.li