

designwerk

FIRST CLASS LIVING

designwerk

Forma

Modello: Forma divano 3 posti
Rivestimento: pelle Eagle M2103 Sand

FORMA

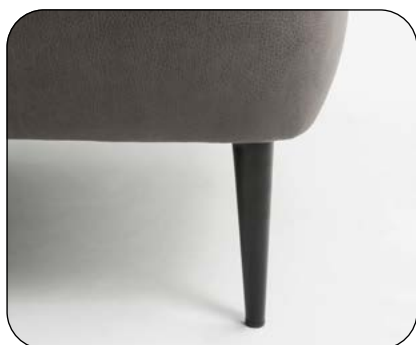
Dettagli



Filo a contrasto
come elemento di
richiamo visivo



Design armonioso
e lineare

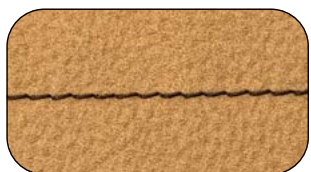


Grazioso piedino di
design in metallo

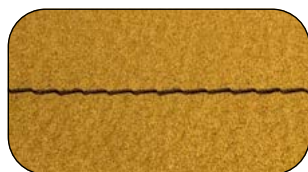
– Coltivato affascinante: Quando eleganza, comfort e lusso prendono forma, nasce Forma. Un divano secondo gli standard più moderni, con il più alto livello di qualità. Forma è il fulcro elegante e senza tempo di ogni soggiorno di design. Con la sua leggerezza purista e le elevate esigenze estetiche, Forma è sinonimo di comodità senza tempo e calore accogliente, malgrado il linguaggio formale cubista. L'arte tradizionale del cucito plasma il carattere elegante di questo divano attento allo stile, mettendo in risalto i materiali di rivestimento di altissima qualità. Forma esprime la nobile seduzione del relax. –

FORMA

Contrasto del ricamo



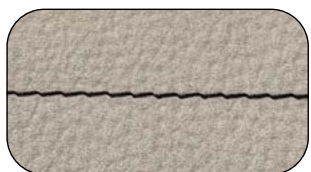
Contrasto del ricamo: Marrone



Contrasto del ricamo: Marrone



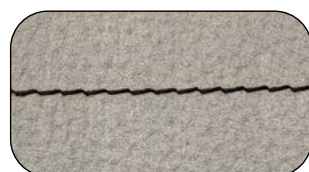
Contrasto del ricamo: Nero



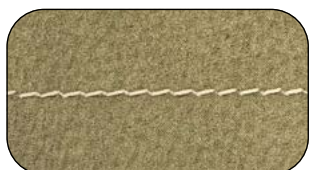
Contrasto del ricamo: Nero



Contrasto del ricamo: Nero



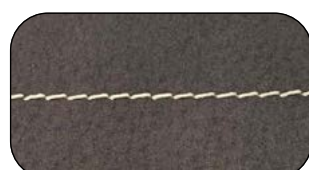
Contrasto del ricamo: Nero



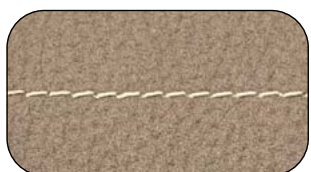
Contrasto del ricamo: Beige



Contrasto del ricamo: Beige



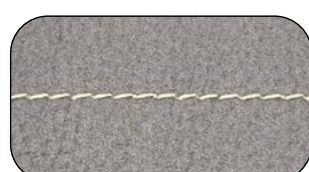
Contrasto del ricamo: Beige



Contrasto del ricamo: Beige



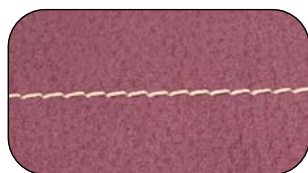
Contrasto del ricamo: Beige



Contrasto del ricamo: Beige



Contrasto del ricamo: Beige



Contrasto del ricamo: Beige



Contrasto del ricamo: Beige

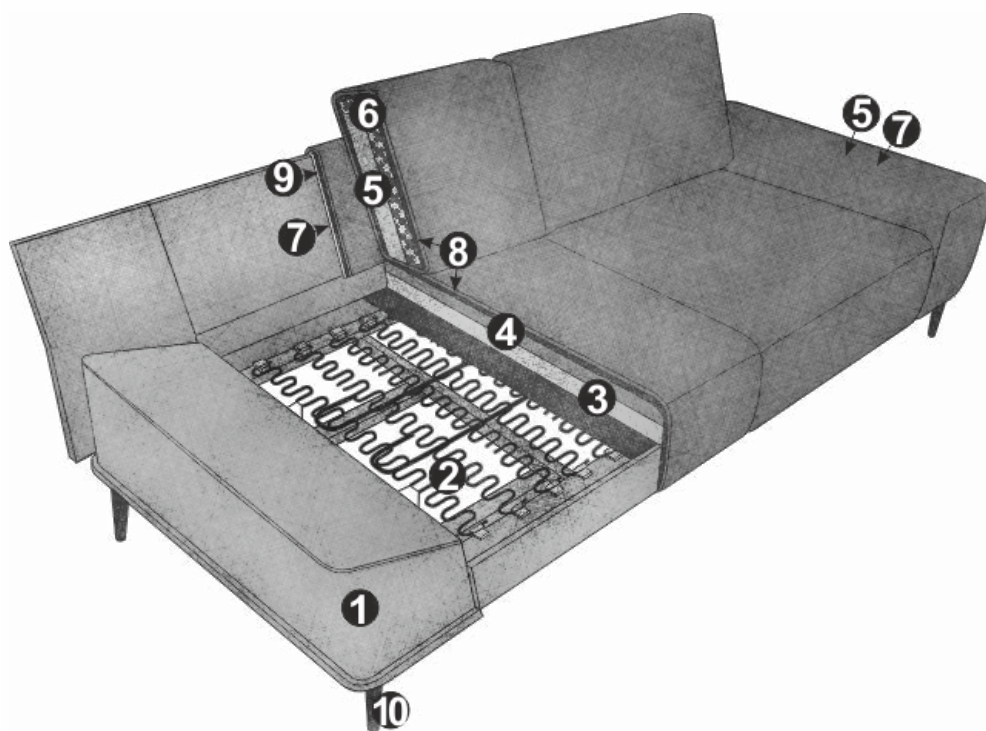
– Per rivestimenti in pelle e tessuti più chiari viene utilizzato un filo di colore scuro, mentre per rivestimenti in pelle e tessuti più scuri utilizziamo un filo di colore più chiaro. Sul lato sinistro trovate alcuni esempi. –

Colore delle cuciture a contrasto per ogni rivestimento:



FORMA

Dati tecnici



- 01** Intelaiatura: costruzione in compensato di faggio
- 02** Sospensione del sedile: molle ondulate in acciaio Nosag ad elasticità permanente con copertura in feltro
- 03** Struttura dell'imbottitura del sedile: schiuma fredda altamente elastica (peso volumetrico 35 kg/m³)
- 04** Struttura dell'imbottitura del sedile: schiuma di memoria (peso volumetrico 45 kg/m³)
- 05** Struttura dell'imbottitura dello schienale et dello bracciolo: schiuma morbida (peso volumetrico 20 kg/m³)
- 06** Struttura dell'imbottitura dello schienale: cuscino da camera con imbottitura di fibre di silicone
- 07** Struttura dell'imbottitura dello schienale e dello bracciolo: schiuma di comfort standard (peso vol. 25 kg/m³)
- 08** Struttura dell'imbottitura dello schienale e del sedile: ovatta per imbottitura 200g
- 09** Struttura dell'imbottitura dello schienale: ovatta per imbottitura 130g
- 10** Piede: base di design in metallo | nero opaco o cromato | altezza: 17 cm

Ulteriori dettagli:

- disponibile in tessuto e pelle (tinta unita); con filo a contrasto
- certificato FSC® (FSC®-C112933)
- accessori opzionali: appoggiatesta, cuscini lombari, cuscini decorativi

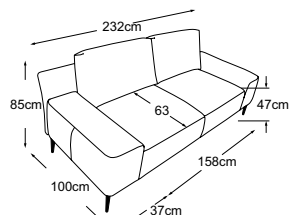
FORMA

Piano tipo

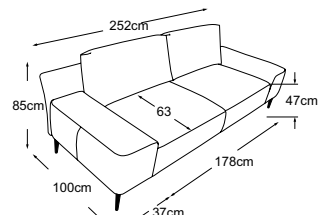


Cuscini decorativi disponibili in molti design e opzioni di rivestimento.

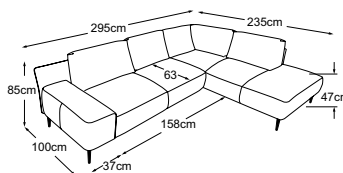
Per saperne di più: www.designwerk.li



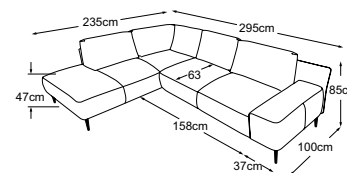
Divano 2.5 posti
Codice: D012250



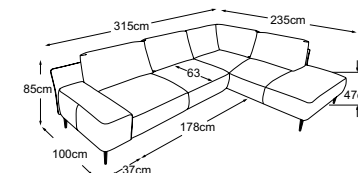
Divano 3 posti
Codice: D012300



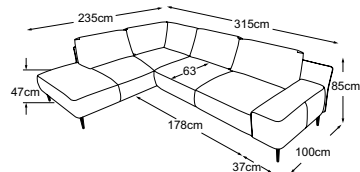
Divano 2.5p con angolo dx
Codice: D012762



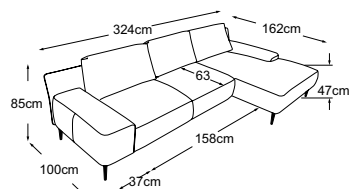
Divano 2.5p con angolo sx
Codice: D012763



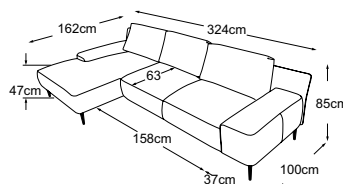
Divano 3p con angolo dx
Codice: D012562



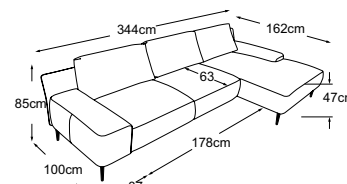
Divano 3p con angolo sx
Codice: D012563



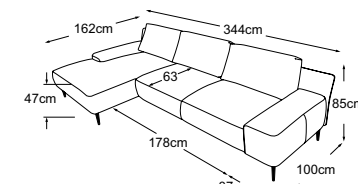
Divano 2.5p penisola dx
Codice: D012570



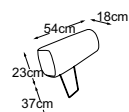
Divano 2.5p penisola sx
Codice: D012571



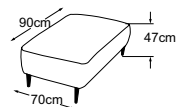
Divano 3p penisola dx
Codice: D012690



Divano 3p penisola sx
Codice: D012691



Appoggiatesta
Codice: D012797



Pouf
Codice: D012800

Piede disponibile in:



B: nero opaco



C: cromato

Si prega di indicare la variante di piede scelta nell'ordinazione.

FORMA

Impressioni





www.designwerk.li