

designwerk

FIRST CLASS LIVING

designwerk

Forma

Modell: Forma 3er-Sofa
Bezug: Leder Eagle M2103 Sand

FORMA

Details



Kontrastfaden
als Eyecatcher



Harmonische und
klare Formgebung

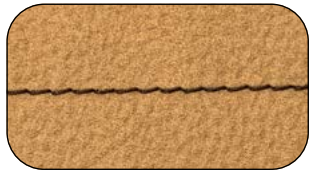


Graziler Designfuss
aus Metall

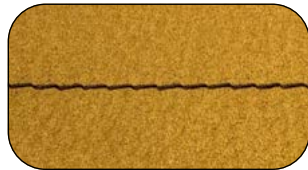
– Kultiviert charmant: Wenn Eleganz, Behaglichkeit und Luxus Form annehmen, entsteht Forma. Ein Sofa nach modernstem Standard und auf höchstem Qualitätsniveau. Forma ist der elegante und zeitlose Mittelpunkt in jedem designaffinen Wohnzimmer. Mit puristischer Leichtigkeit und hohen Ansprüchen an die Ästhetik steht Forma trotz kubistischer Designsprache für zeitlose Gemütlichkeit und heimelige Wärme. Die traditionelle Nähkunst prägt auf den hochwertigsten Stoffen den eleganten Charakter des stilbewussten Designhighlights. Forma ist die noble Verführung der Gelassenheit. –

FORMA

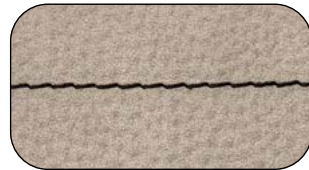
Kontrastnaht



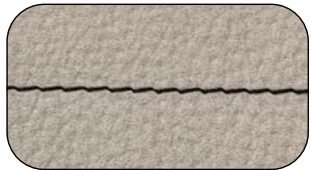
Kontrastnaht: Braun



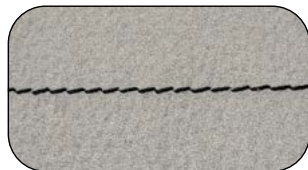
Kontrastnaht: Braun



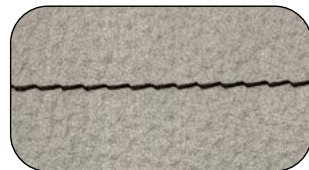
Kontrastnaht: Schwarz



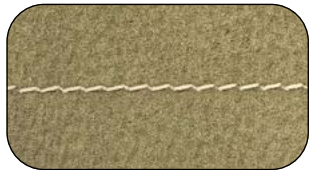
Kontrastnaht: Schwarz



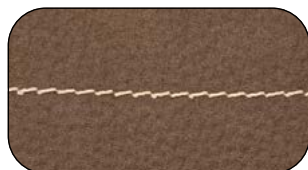
Kontrastnaht: Schwarz



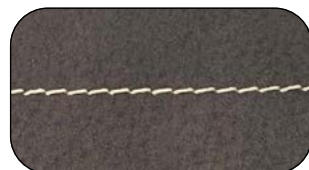
Kontrastnaht: Schwarz



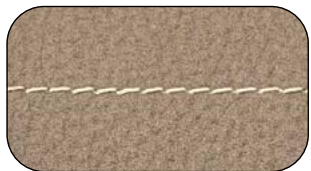
Kontrastnaht: Beige



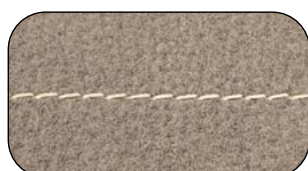
Kontrastnaht: Beige



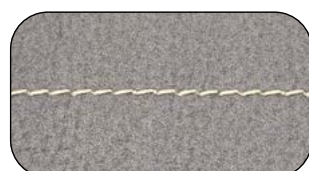
Kontrastnaht: Beige



Kontrastnaht: Beige



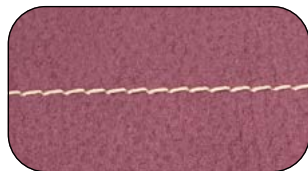
Kontrastnaht: Beige



Kontrastnaht: Beige



Kontrastnaht: Beige



Kontrastnaht: Beige



Kontrastnaht: Beige

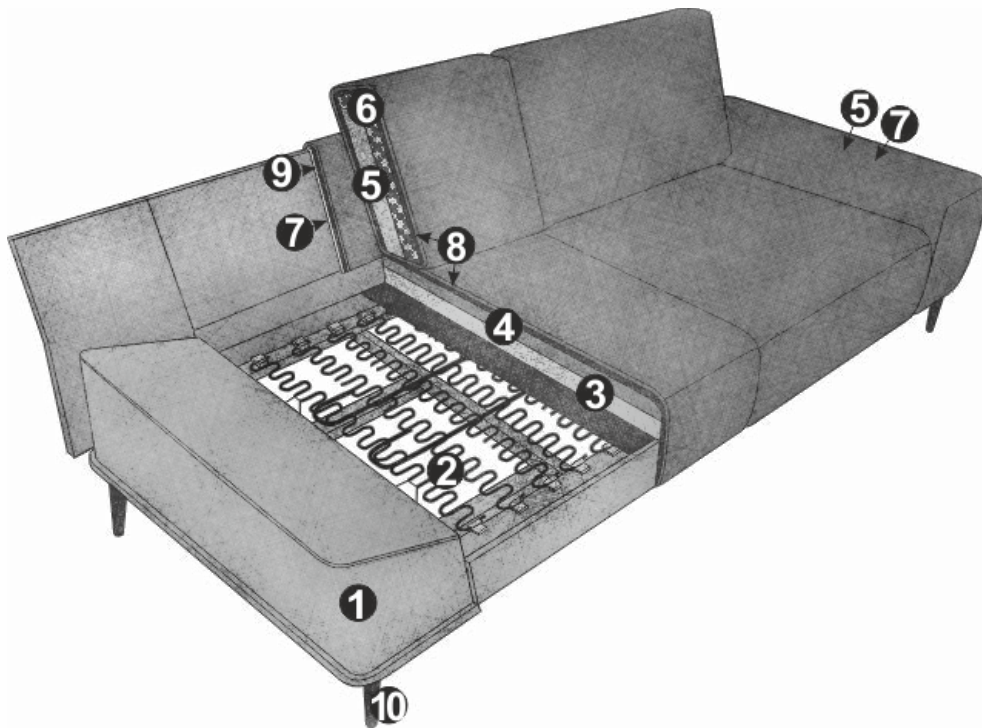
– Wie es das Wort „Kontrastnaht“ bereits vermuten lässt, wird bei helleren Leder- und Stoffbezügen ein dunkler Faden verwendet, während bei dunkleren Leder- und Stoffbezügen ein hellerer Faden eingesetzt wird. Auf der linken Seite finden Sie einige Musterbeispiele. –

Kontrastnaht-Farbe pro Bezug:



FORMA

Technische Daten



- 01** Gestell: Buche-Sperrholz-Konstruktion
- 02** Unterfederung Sitz: dauerelastische Nosag-Stahlwellenfedern mit Filzabdeckung
- 03** Polsteraufbau Sitz: hochelastischer Kaltschaumstoff (Raumgewicht 35 kg/m³)
- 04** Polsteraufbau Sitz: Memory-Schaumstoff (Raumgewicht 45 kg/m³)
- 05** Polsteraufbau Rücken und Armteil: Soft-Schaumstoff (Raumgewicht 20 kg/m³)
- 06** Polsteraufbau Rücken: Kammerkissen mit einer Füllung aus Silikonfasern
- 07** Polsteraufbau Rücken und Armteil: Standard-Komfortschaumstoff (Raumgewicht 25 kg/m³)
- 08** Polsteraufbau Rücken und Sitz: Polyesterwatte 200g
- 09** Polsteraufbau Rücken: Polyesterwatte 130g
- 10** Fuss: Designfuss aus Metall | schwarz matt oder chrom | Höhe: 17 cm

Wissenswertes:

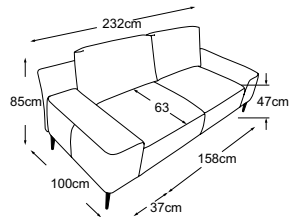
- in Stoff und Leder erhältlich (einfarbig); mit Kontrastfaden
- FSC®-zertifiziert (FSC®-C112933)
- optionales Zubehör: Kopfstütze, Nierenkissen, Wurfkissen

FORMA

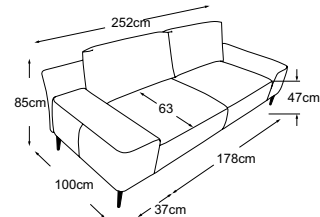
Typenplan



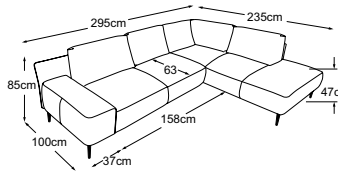
Zierkissen in vielen Ausführungen und Bezugsmöglichkeiten verfügbar.
Erfahren Sie mehr unter www.designwerk.li



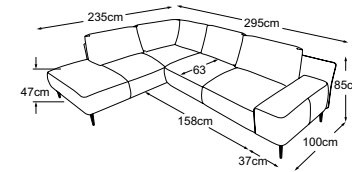
2.5er-Sofa
Bestell-Nummer: D012250



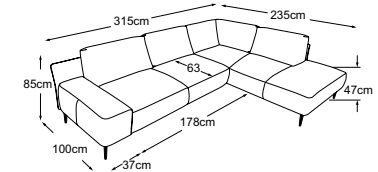
3er-Sofa
Bestell-Nummer: D012300



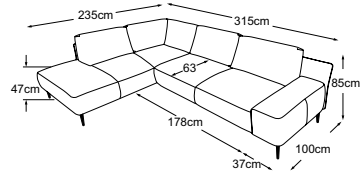
2.5-OTM
Bestell-Nummer: D012762



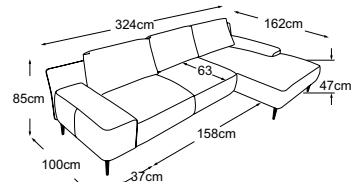
OTM-2.5
Bestell-Nummer: D012763



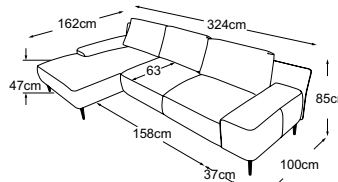
3-OTM
Bestell-Nummer: D012562



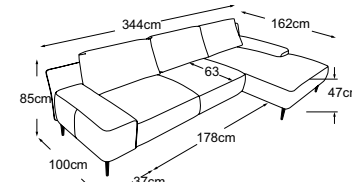
OTM-3
Bestell-Nummer: D012563



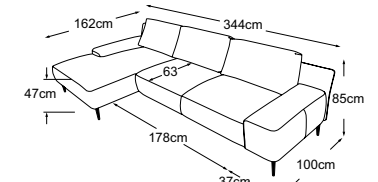
2.5-REC
Bestell-Nummer: D012570



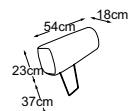
REC-2.5
Bestell-Nummer: D012571



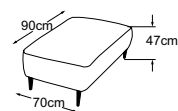
3-REC
Bestell-Nummer: D012690



REC-3
Bestell-Nummer: D012691



Kopfstütze
Bestell-Nummer: D012797



Hocker
Bestell-Nummer: D012800

Fuss erhältlich in:



B: schwarz matt **C:** chrom
Fussvariante bitte auf Bestellung angeben.

FORMA

Impressionen





www.designwerk.li